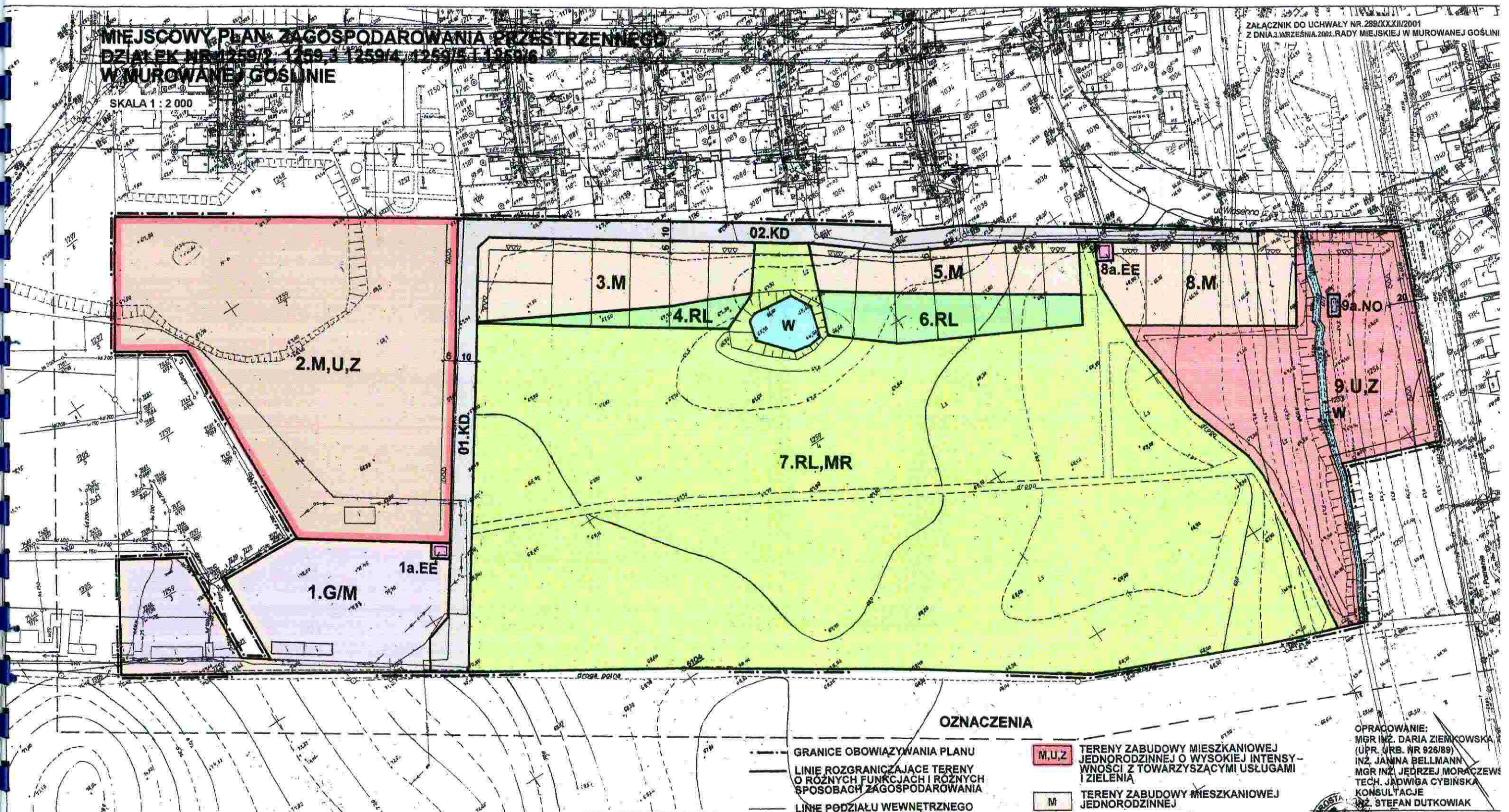


**MIEJSKOWY PLAN ZAGOSPODAROWANIA PRZESTRZENNEGO
DZIAŁEK NR 1259/2, 1259/3, 1259/4, 1259/5, 1259/6
W MUROWANEJ GOŚLINIE**

SKALA 1 : 2 000

ZALĄCZNIK DO UCHWAŁY NR 289/XXII/2001
Z DNIA 3. WRZEŚNIA 2001. RADY MIEJSKIEJ W MUROWANEJ GOŚLINIE



OZNACZENIA

- GRANICE OBOWIĄZYWANIA PLANU
- LINIE ROZGRANICZAJĄCE TERENY O RÓŻNYCH FUNKCJACH I RÓŻNYCH SPOSOBACH ZAGOSPODAROWANIA
- LINIE PODZIAŁU WEWNĘTRZNEGO
- NIEPRZEKACZALNE LINIE ZABUDOWY
- DROGI PRZECIWOŻAROWE - LEŚNE
- TERENY DRÓG PUBLICZNYCH W KATEGORII DOJAZDOWYCH
- WODY
- TERENY ZABUDOWY MIESZKANIOWEJ JEDNORODZINNEJ O WYSOKIEJ INTENSYWNOŚCI Z TOWARZYSZĄCYMI USŁUGAMI I ZIELENIA
- TERENY ZABUDOWY MIESZKANIOWEJ JEDNORODZINNEJ
- TERENY DZIAŁALNOŚCI GOSPODARZEJ Z PRAWEM ZAMIANY NA TERENY ZABUDOWY MIESZKANIOWEJ JEDNORODZINNEJ O WYSOKIEJ INTENSYWNOŚCI
- TERENY GOSPODARKI LEŚNEJ Z PRAWEM ZABUDOWY SIEDLISKOWEJ
- TERENY GOSPODARKI LEŚNEJ
- TERENY USŁUG Z ZIELENIA
- TERENY URZĄDZEŃ ODPROWADZANIA I USUWANIA ŚCIEKÓW
- TERENY URZĄDZEŃ ELEKTROENERGETYCZNYCH

Sekcje: 125-32-(16), 125-32-(21a),
125-32-(20b), 125-32-(25d)
KERG: 1300-40/99

Województwo: wielkopolskie
Powiat: poznański
Miasto: Murwana Goślina

MAPA ZASDANICZA
skala 1:1000

1. Osnowa pozioma: układ lokalny
2. Osnowa wysokościowa: pozycja odniesienia-Kronstadt
Mapa jest aktualna na dzień 30 kwietnia 1999 r.
i służy do celów projektowych.

Wszelkie trwałe obiekty budowlane podlegają wytyczeniu przez jednostki wykonawstwa geodezyjnego.
(Ustawa z dnia 17.05.1989 r. Prawo geodezyjne i kartograficzne Art.27 ust.2 pkt.2 Dz.U.Nr 30.)

Nie wyklucza się istnienia w terenie nie wykazanych na niniejszej mapie urządzeń podziemnych, które nie były zgłoszone do inwentaryzacji lub o których brak jest informacji w Instytutach branżowych.

Wykaz właścicieli gruntów

Nr działki	Arkuszy mezy	Powierzchnia w ha	Użytek Nr KW drogi b.o.h.	Właściciel (władca)
1255	19	0,4283		Skarb Państwa Zarząd Dróg w Poznaniu
1256	19	0,5500	R,Ps	Redel Janusz i żona Elżbieta
1258		0,0736	rów	
1259/2		3,4154	R,N	
1259/3		0,2628	R	
1259/4		10,9828	R,Ps,Le,N	
1259/5		0,1219	droga	
1257	19	0,5008	R,Ps	Chudziński Marcei i żona Magdalena
1259/1	19	0,8740	B/R 104884	Gmina Mur. Goślina użytk. właśc. Spółdzielnia Mieszaniowa "Zielone Wągorze" w Murwanej Goślinie

Opracował:
Biuro uprawniony
Roman Wazscha
Murwana Goślina
ul. Słoneczna 1
Nr upr. 8142 812-21-17
Nr ks. rob. 25/89
Dnia 05.08.1999 r.
Janeczek

OPRACOWANIE:
MGR INŻ. DARIA ZIEMKOWSKA
(UPR. URB. NR 926/89)
INŻ. JANINA BELLMANN
MGR INŻ. JEDRZEJ MORĄCZEWSKI
TECH. JADWIGA CYBIŃSKA
KONSULTACJE
INŻ. STEFAN DUTKOWIAK



STAROSTA POZNAŃSKI

Powiatowy Ośrodek Dokumentacji
Geodezyjnej i Kartograficznej
w Poznaniu
Wpłata do ewidencji w ośrodku w 1972
nr 52 37/2/72
Podstawa prawna: pkt.12 i 40 ust.2 ustawy z dnia
17 maja 1989 r. - Prawo geodezyjne i kartograficzne
(Dz.U. Nr 30 poz. 163 i Nr 43 poz. 241,
zmiana Dz. U. z 1996 r. Nr 106 poz. 668)
na zgodność z oryginałem:

Poznań, 12 maja 1999 r.
Z upoważnienia
STAROSTY POZNAŃSKIEGO
mgr inż. Jarosław Makorko